



### Design and technology are woven together.

Create your own decorative layout with 12 cozy and elegant colors designed for mix & match.

### Design and Technologie sind miteinander verwoben.

Gestalten und kombinieren Sie Ihr eigenes Bodendesign mit 12 behaglichen und eleganten Farben.

### Un tissage de design et de technologie.

Créez votre propre sol avec 12 coloris chics et élégants conçus pour être associés.

### Design en technologie zijn met elkaar verweven.

Creëer uw eigen decoratieve lay-out met 12 gezellige en elegante kleuren ontworpen voor mix & match.

### Products benefits / Produktvorteile / Avantages produits / Product voordelen

**EN** The comfort of textile flooring with all the benefits of luxury vinyl tiles. Strong enough for heavy commercial use. Clean-cut finishing. Fray-proof, even when cutting tiles during installation. Outstanding dimensional stability. Possibility to mix & match the colors.

**DE** Komfortabel wie ein Teppichboden und mit allen Vorteilen eines Designbodens. Stark genug für den Einsatz im hochbeanspruchten gewerblichen Bereich. Schnittfest, kein Ausfransen beim bauseitigen Schneiden während der Verlegung. Hervorragende Dimensionsstabilität. Alle Farben sind miteinander kombinierbar.

**FR** Le confort des revêtements de sols textiles avec tous les avantages des lames et dalles vinyles décoratives. Produit adapté aux zones tertiaires et commerciales à trafic intense. Finition parfaite. Pas d'effilochage, même pour les coupes sur chantier lors de l'installation. Stabilité dimensionnelle exceptionnelle. Possibilité de créer des combinaisons de couleurs personnalisées.

**NL** Het comfort van textielvloeren met alle voordelen van luxe vinyltegels. Sterk genoeg voor zwaar commercieel gebruik. Strakke afwerking. Bestand tegen rafelen zelfs bij het snijden van tegels tijdens het leggen. Uitstekende dimensionale stabiliteit. Mogelijkheid tot mixen & matchen van de kleuren



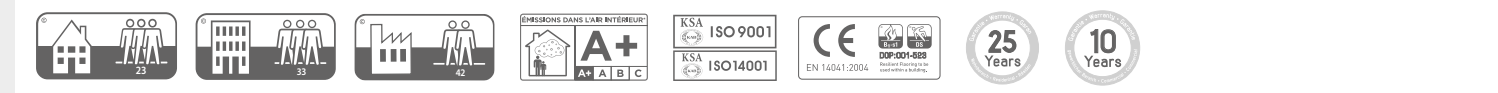
PRODUCT SPECIFICATIONS	STANDARD	LOOM +	LOOM + LOCK
Product standard / Belagsart / Standard produit / Product standaard	EN 15114	Woven vinyl flooring / Gewebter Vinylboden / Revêtements de sol vinylés tissés / Geweven vinylvloeren	
Total thickness / Gesamtstärke / Épaisseur totale / Totale dikte	EN ISO 24346	3,0 mm	5,0 mm
Classification / Klassifizierung / Classe d'usage / Classificatie	EN ISO 10674	Domestic: 23 / Commercial: 33 / Industrial: 42	
Total weight / Gesamtgewicht / Poids total / Totale gewicht	EN ISO 23997	4,950 g/m <sup>2</sup>	7,890 g/m <sup>2</sup>
Dimensions / Dielengroße / Dimensions / Afmetingen		Tiles / Fliesen / Dalles / Tegels: 500 x 500 mm 16 tiles/box = 4,00m <sup>2</sup> 52 boxes/pallet = 208m <sup>2</sup>	Tiles / Fliesen / Dalles / Tegels: 457,2 x 457,2 mm 10 tiles/box = 2,09m <sup>2</sup> 52 boxes/pallet = 108,68m <sup>2</sup>
Surface treatment / Oberflächenverglütung / Traitement de surface / Oppervlakte behandeling	-	PUR Ecoprotect™	PUR Ecoprotect™
Edges / Füge / Chanfrein / Schuine randen	-	No bevel / Frayproof (EN 1814) / Non / Nee	
Fraying / Kein Ausfransen / Effilochage	EN 1814	Frayproof / Schnittfest / Absence d'effilochage	

PRODUCT PERFORMANCES	STANDARD	LOOM +	LOOM + LOCK
Dimensional stability / Dimensionsstabilität / Stabilité dimensionnelle / Dimensionale stabiliteit	EN ISO 23999	≤ 0,10 %	≤ 0,10 %
Castor chair / Schreibtischstuhl / Chaise à roulettes / Rolstoeltest	ISO 4918	No damage / Keine Schäden / Aucun dommage / Geen schade (Type W)	
Furniture leg / Möbelfüße / Pied de meuble / Meubelpoottest	EN ISO 16581	No damage / Keine Schäden / Aucun dommage / Geen schade	
Squareness & straightness / Rechtwinkligheid & Geradheit / Equerrage / Verandering in vierkant & rechtheid	EN ISO 24342	≤ 0,25 mm	≤ 0,25 mm
Residual indentation / Eindruckverhalten / Poinçonnement statique rémanent / Resterende inkeping	EN ISO 24343-1	≤ 0,10 mm	≤ 0,10 mm
Impact sound reduction / Trittschalldämmung / Isolation acoustique / Effect geluidsreductie	EN ISO 717-2	ΔLw = 8 dB	ΔLw = 9 dB
Light fastness / Lichtechtheid / Solidité lumineuse / Lichtvastheid	EN ISO 105-802	≥ 6	≥ 6
Slip resistance / Rutschhemmung / Glissance / Slipweerstand	DIN 51130 EN 13893	R11 DS	R11 DS
Resistance to chemicals / Chemikalienbeständigkeit / Résistance aux produits chimiques / Weerstand tegen chemicalien	EN ISO 26987	Not affected (0) / Nicht verändert (0) / Non affecté (0) / Niet aangetast (0)	
Thermal resistance / Warmteweerstand / Conductivité thermique / Warmteweerstand	EN ISO 10456	0,02 m <sup>2</sup> K/W	0,04 m <sup>2</sup> K/W
Curl after exposure to heat / Curling nach Wärmeinwirkung / Incurvation après exposition à la chaleur / Krul na blootstelling aan hitte	EN ISO 23999	≤ 2 mm	≤ 2 mm
Fire resistance / Brandverhalten / Classement feu / Brandveiligheid	EN 13501-1	Bfl-s1	Bfl-s1
Electrical properties / Elektrostatische Eigenschaften / Charges électrostatiques / Elektrische weerstand	EN 1815	≤ 2kV	≤ 2kV
Resistance against staining / Bestimmung der Fleckenempfindlichkeit / Résistance aux taches / Bestendigheid tegen vlekken	EN 26987	Passed / Bestanden / Haute résistance / Geëlaagd	
Underfloor heating suitability / Fußbodenheizung / Compatibilité chauffage par le sol / Geschikt voor vloerverwarming	EN 12524	Suitable / Geeignet/Compatible / Geschikt - max. 27°C	

ENVIRONMENT & SUSTAINABILITY	STANDARD	LOOM +	LOOM + LOCK
TVOC after 28 days (AgBB test) - Indoor air quality / Raumluftqualität / Qualité de l'air intérieur / Luchtkwaliteit binnenshuis	ISO 16000-9	≤ 100µg/m <sup>3</sup>	≤ 100µg/m <sup>3</sup>
Plasticizer / Weichmacher / Plastifiant / Weekmaker	-	Phthalate-free / Phthalatfrei / Sans phtalate / Phthalaat- vrij	
Recyclability / Recyclingfähigkeit / Recyclabilité / Recycleerbaarheid	-	100%	100 %

WARRANTIES	STANDARD	LOOM +	LOOM + LOCK
Residential warranty / Garantie im Wohnbereich / Garantie en usage résidentiel / Woongarantie	-	25 years / Jahre / ans / jaar	25 years / Jahre / ans / jaar
Commercial warranty / Garantie im Objektbereich / Garantie en usage commercial / Commerciële garantie	-	10 years / Jahre / ans / jaar	10 years / Jahre / ans / jaar

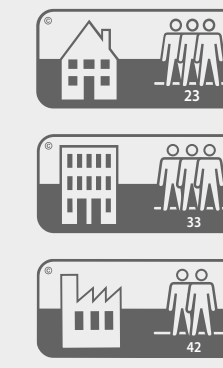
CE MARKING	STANDARD	LOOM +	LOOM + LOCK
DoP number / DoP Nummer / Numéro DoP / DoP nummer	-	No. 001-523	LOOM+LOCK_001



WITTESTRAAT 10 - 8501 HEULE - BELGIUM  
+32 56 41 06 04 / INFO@ONEFLOR-EUROPE.COM

WWW.ONEFLOR-EUROPE.COM WWW.ONEFLOR-UK.CO.UK

LOOM+ LOCK HYBRID CARPET FLOORING



ONE FLOR EUROPE



The everyday flooring



LOOM+ LOCK Hybrid Carpet Flooring is an adhesive-free woven vinyl tiles collection, ideal for offices, hospitality and fast renovation projects. A better carpet solution!

LOOM+ LOCK Hybrid Vinyl Webfliese ist eine perfekte alternative zu Teppichfliesen, die sich ideal für Büros, das Gastgewerbe und schnelle Renovierungsprojekte eignet.

LOOM+ LOCK Hybrid Carpet est une collection de dalles vinyle tissé en pose libre (sans colle), conçue pour les bureaux, l'hôtellerie et les projets de rénovation rapide. Une excellente alternative à la moquette!

LOOM+ LOCK Hybrid Carpet Flooring is een lijmvrrije geweven pvc tegel collectie, ideaal voor kantoren, horeca en snelle renovatie projecten. Een beter alternatief voor vloerbedekking.

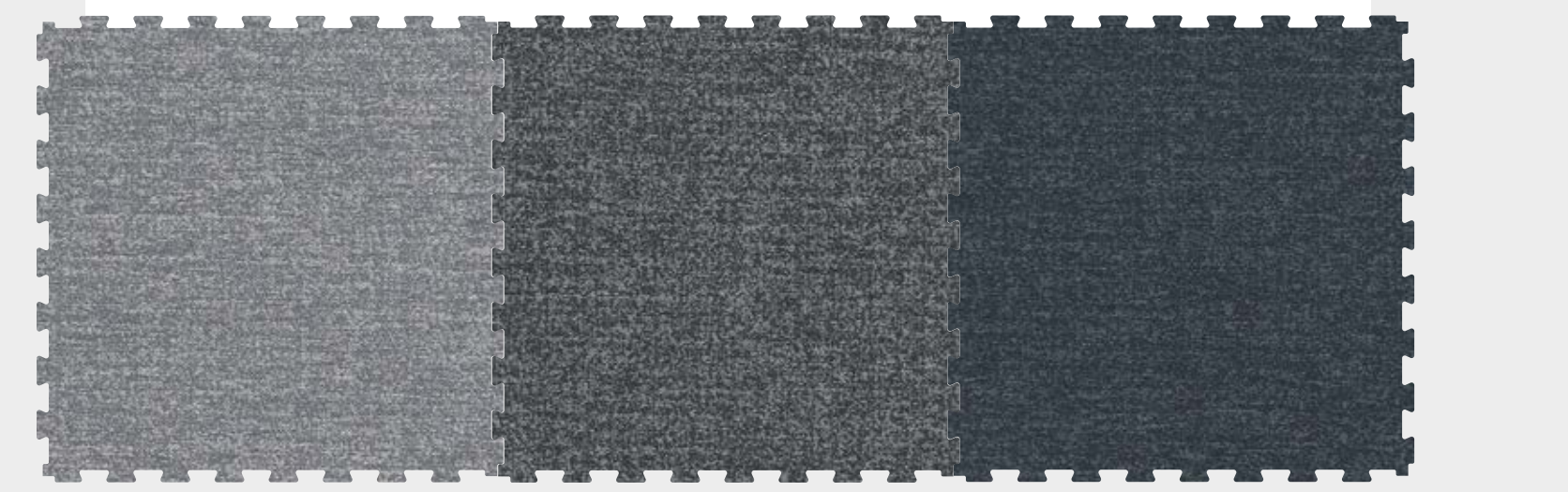
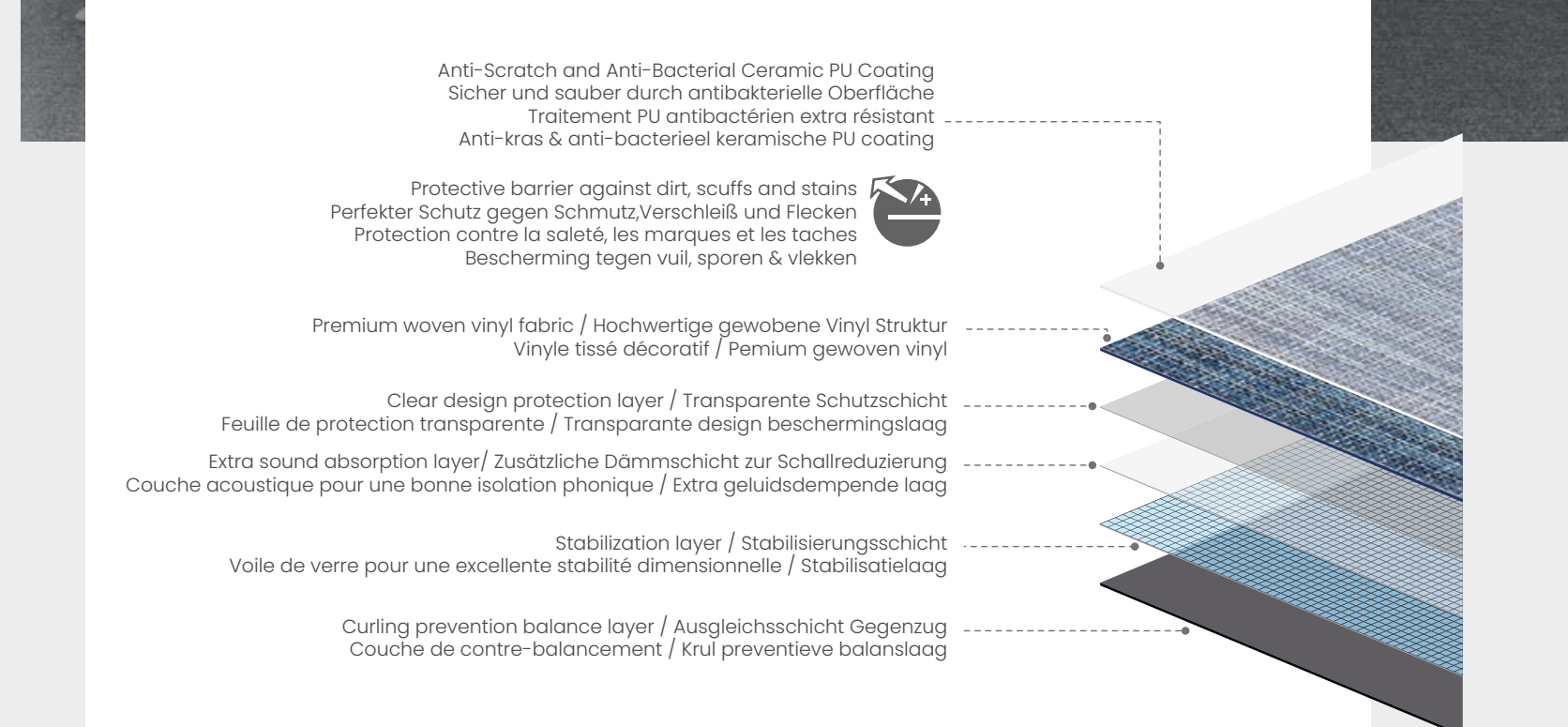
### Products benefits / Produktvorteile / Avantages produits / Product voordelen

**EN** Developed for heavy commercial use. Strong and durable product. Easy to install, replace and remove thanks to its distinctive interlocking system, with no damage to the existing floor. Leaves no residue. Ideal for raised access floors, without telegraphic effect. Ideal for overnight installations without business disruption (adhesive-free solution, no tackifier needed). Seamless effect. Broadloom carpet rendering.

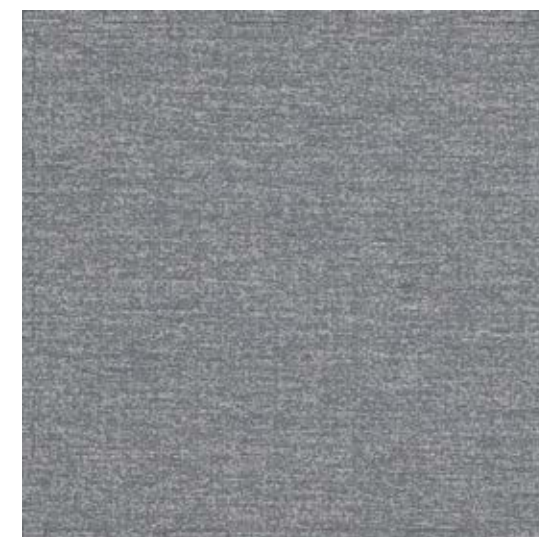
**DE** Entwickelt für die intensive gewerbliche Nutzung. Robustes und langlebiges Produkt. Dank des innovativen Verriegelungssystems ist LOOM+ LOCK einfach zu verlegen, auszutauschen und zu entfernen, ohne dass der vorhandene Boden beschädigt wird. Hinterlässt keine Rückstände am Unterboden. Ideal für Doppelböden, ohne Telegrafief-Effekt. Ideal für die Verlegung über Nacht ohne Betriebsunterbrechung (ohne feste Verklebung, kein Kleber erforderlich). Nahtloser Effekt. Breitflorige Vinyl Webfliese mit einer Optik wie ein Teppichboden.

**FR** Conçu pour les zones tertiaires et commerciales à trafic intense. Facile à installer, à remplacer et à retirer avec son système d'assemblage à queues d'aronde très intuitif. Pas d'endommagement du support ni de résidu de colle lors de la dépose. Solution idéale pour les planchers techniques, sans effet télégraphique en surface. Pose très rapide, sans colle et sans tackifiant, sans perte d'exploitation. Effet joints invisibles pour un rendu similaire à la moquette.

**NL** Ontworpen voor zwaar commercieel gebruik. Sterk en duurzaam product. Eenvoudig te installeren, herplaatsen en verwijderen dankzij zijn onderscheidende interlocking systeem, zonder schade aan de bestaande vloer. Laat geen residu achter. Ideaal voor verhoogde toegangsvloeren, zondertelegrafisch effect. Uitstekend geschikt voor installatie gedurende de nacht zonder onderbreking van werkzaamheden (lijmvrrije oplossing, geen anti slip nodig). Naadloos effect. Kamerbreed tapijt aanzicht.







**Melange Grey**  
OFO-2601 | 457,2 x 457,2 mm



**Melange Beige**  
OFO-2603 | 457,2 x 457,2 mm



**Melange Black**  
OFO-2605 | 457,2 x 457,2 mm



**Melange Blue**  
OFO-2606 | 457,2 x 457,2 mm

## LOOM+ LOCK

GLUELESS HYBRID CARPET FLOORING



*Mix & match*



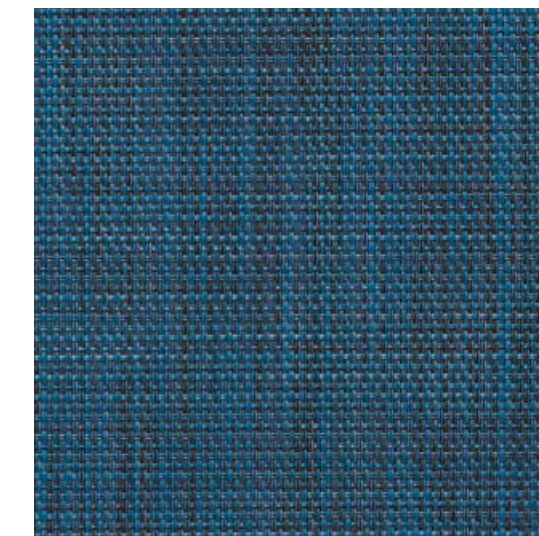
*Seamless*



ONE  
FLOR  
EUROPE



**Accents Brown**  
FR-2104 | 500 x 500 mm



**Knit Blue**  
FT-2203 | 500 x 500 mm



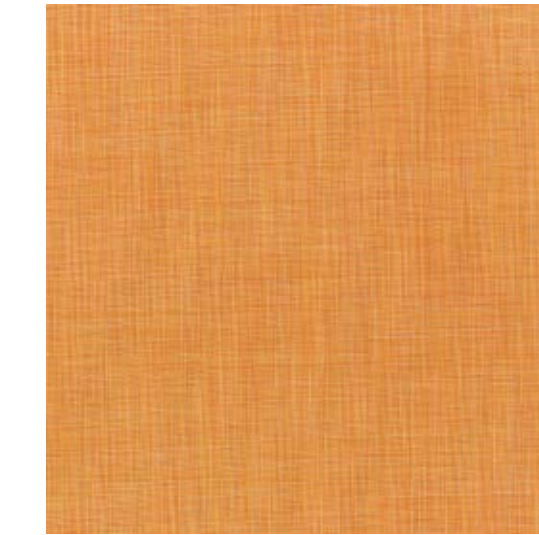
**Knit Black**  
FT-2212 | 500 x 500 mm



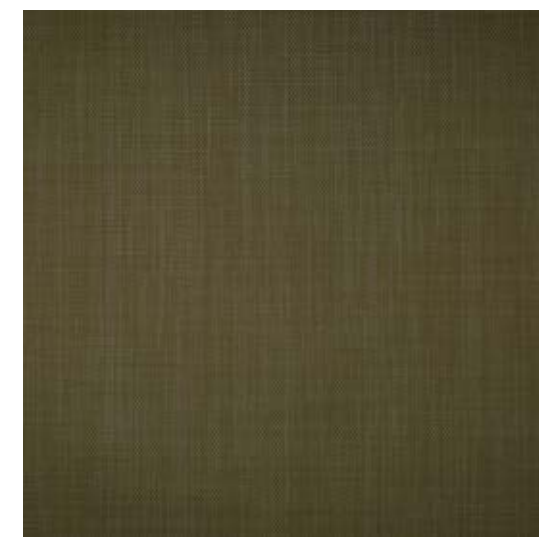
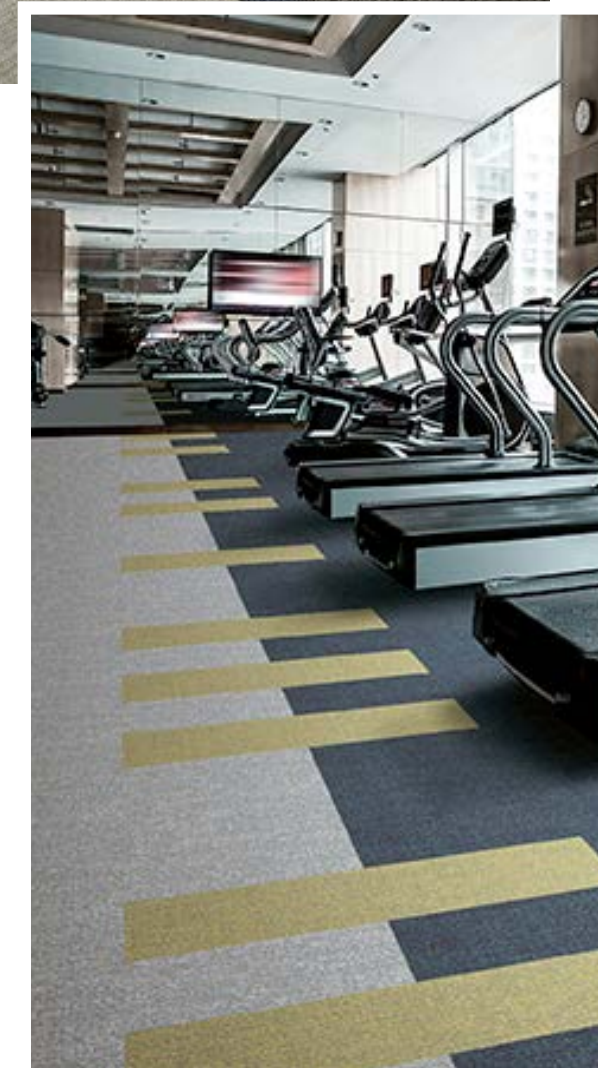
**Accents Grey**  
FR-2106 | 500 x 500 mm



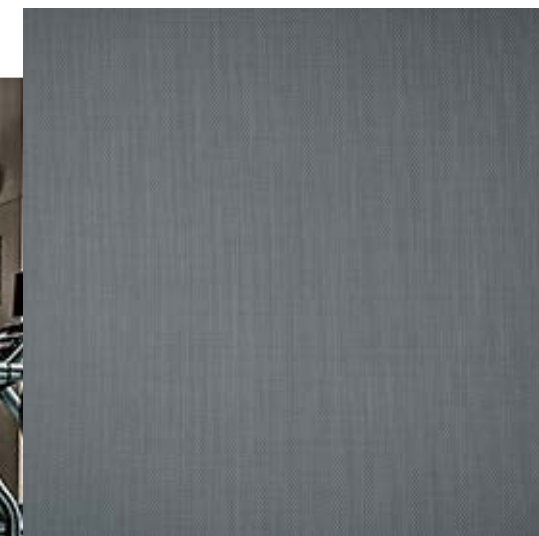
**Knit Dark grey**  
FT-2209 | 500 x 500 mm



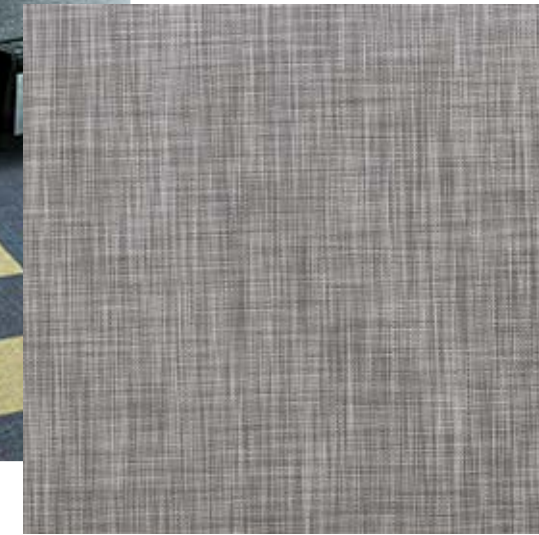
**Knit Orange**  
FT-2211 | 500 x 500 mm



**Knit Khaki green**  
FT-2226 | 500 x 500 mm



**Knit Slate grey**  
FT-2227 | 500 x 500 mm



**Knit Light grey**  
FT-2208 | 500 x 500 mm



**Knit Beige**  
FT-2201 | 500 x 500 mm



**Knit Brown**  
FT-2206 | 500 x 500 mm



**Knit Green**  
FT-2204 | 500 x 500 mm